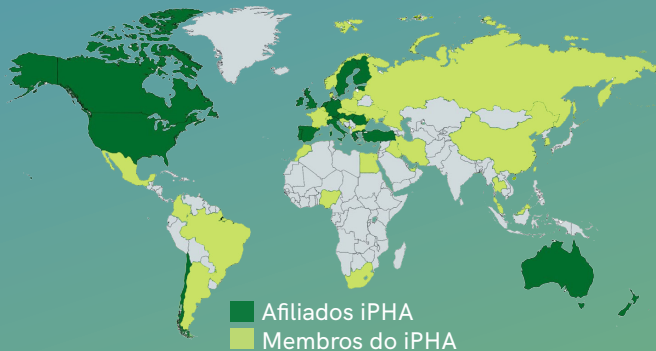


## A International Passive House Association

### A rede Passive House global

A International Passive House Association (iPHA) é uma rede global que reúne tanto os especialistas Passive House como os entusiastas do conceito. Em conjunto com as 22 organizações parceiras de todo o mundo, a iPHA trabalha para disseminar informação e conhecimento sobre a norma Passive House e promover uma maior compreensão do público em relação às suas vantagens e requisitos. A rede torna possível o acesso a toda a informação disponível e facilita a partilha entre os profissionais da rede, os legisladores e decisores, os media e o público em geral.



## Associação Passivhaus Portugal (PHPT)

A Associação Passivhaus Portugal (PHPT) é filiada na iPHA e a organização responsável pela promoção e desenvolvimento do conceito Passive House em Portugal. A PHPT tem como missão continuar a fortalecer a rede Passive House em Portugal e a contribuir para a independência energética e a sustentabilidade de Portugal.

Tornar-se membro é um investimento que vale a pena! Para mais detalhes sobre a sua organização local e para assegurar a sua inscrição, visite o site da iPHA.

## Associação Passivhaus Portugal (PHPT)



Av. 25 de Abril, nº 33, 3º esquerdo frente  
3830 - 044 Ílhavo  
Portugal  
Tel: +351 234 096 309

geral@passivhaus.pt  
www.passivhaus.pt

## International Passive House Association (iPHA)



info@passivehouse-international.org  
www.passivehouse-international.org

# Eficiência: A Primeira Energia Renovável



## Eficiência Primeiro

### Alcançar os objectivos para a protecção climática

O IPCC das Nações Unidas destaca a necessária acção fundamental para limitar o aquecimento global. Actualmente, 35% de todo o consumo de energia é da responsabilidade do sector dos edifícios. A fase de operação corresponde ao maior contribuidor de emissões de carbono, com a maior parte devido às necessidades de aquecimento e arrefecimento.

Por isso, pensar #EfficiencyFirst! A norma Passive House (ou EnerPHit para renovações) oferece um caminho para alcançar os nossos objectivos climáticos.



ENERGIA

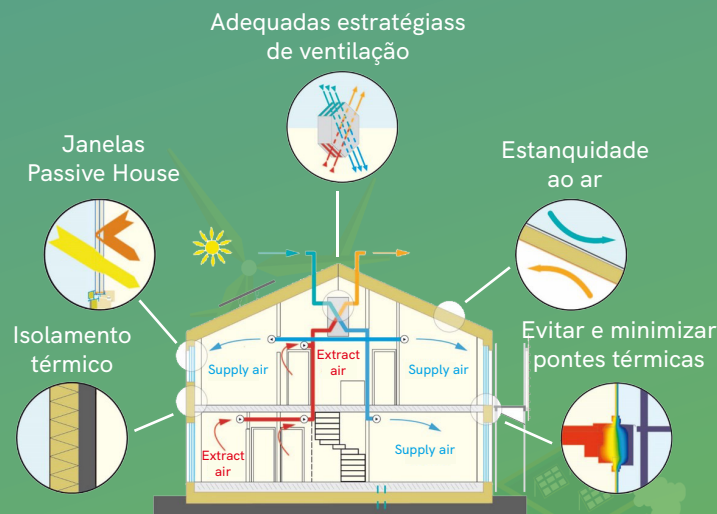
Percentagem global da energia final dos edifícios e da construção, 2019 (\*Gráfico baseado no 2020 GABC Global Status Report on Buildings and Construction adaptado pela IPHA)

## O padrão Passive House

### Um movimento internacional em crescimento

A Passive House afirma-se pelo conforto, saúde, sustentabilidade e poupanças. Como o nome sugere, edifícios Passive House tiram partido do uso eficiente das fontes passivas de aquecimento e arrefecimento. Isto significa que são maioritariamente aquecidas através do sol e através das pessoas e equipamentos.

Durante os meses mais quentes, as soluções e estratégias de arrefecimento passivo, como a ventilação nocturna e o sombreamento, mantêm os edifícios Passive House confortáveis. Isto reduz substancialmente as necessidades de arrefecimento activo.



Os 5 princípios Passive House (© Passive House Institute)

A norma Passive House é orientada para o futuro e beneficia todos. Os profissionais do sector tiram partido duma indústria em crescimento e de clientes satisfeitos, enquanto que os utilizadores beneficiam do conforto, saúde e da garantia da qualidade. A Passive House não prescreve um tipo específico de arquitectura ou solução construtiva, ao invés define requisitos de desempenho de forma transparente baseados na física das construções.

## As vantagens de construir melhor

As vantagens associadas à melhor construção excedem largamente as vantagens ambientais e económicas.

Edifícios com certificação Passive House:

- **Alcançam níveis mais elevados de conforto** – As Passive Houses são isoladas de forma adequada para o clima local criando um ambiente interior consistentemente confortável, sem fugas de calor.

- **Fornecem ar novo** – O sistema de ventilação com recuperação de calor permite que tenhamos temperaturas interiores confortáveis. Em climas húmidos, é aplicada a recuperação de humidade.

- **São construídas para durar** – Os edifícios Passive House são resistentes à formação de humidades e aos danos provocados por bolores. A razão: Boa estanquidade ao ar e componentes de elevada qualidade.

- **Desempenham como foi projectado** – A ferramenta de projecto (PHPP) assegura um fiável balanço energético. Não existe a chamada falha de desempenho entre as necessidades de energia projectadas e os reais consumos de energia dum edifício.

- **Podem ser projectados como desejado** – O padrão Passive House é um padrão que assenta no desempenho e não num método de construção específico. Os projectistas são livres para escolher a forma de alcançar os requisitos do desempenho energético.

- **Oferecem um maior custo-benefício** – Ao longo do ciclo de vida do edifício, uma Passive House é mais eficiente economicamente que um edifício convencional devido às suas necessidades energéticas extremamente baixas e por isso com menores custos de operação.

## Eficiência e renováveis:

### Um encontro feliz

As baixas necessidades de energia dum edifício Passive House permitem facilmente alcançar mais com menos. A colocação de renováveis mesmo que numa área reduzida são suficientes para cobrir a maior parte da necessidade energética! Esta abordagem #EfficiencyFirst reduz os custos das infraestruturas energéticas e fortalece as comunidades locais!